



ANWENDER

SharePoint 2016, Grundlagen für Anwender

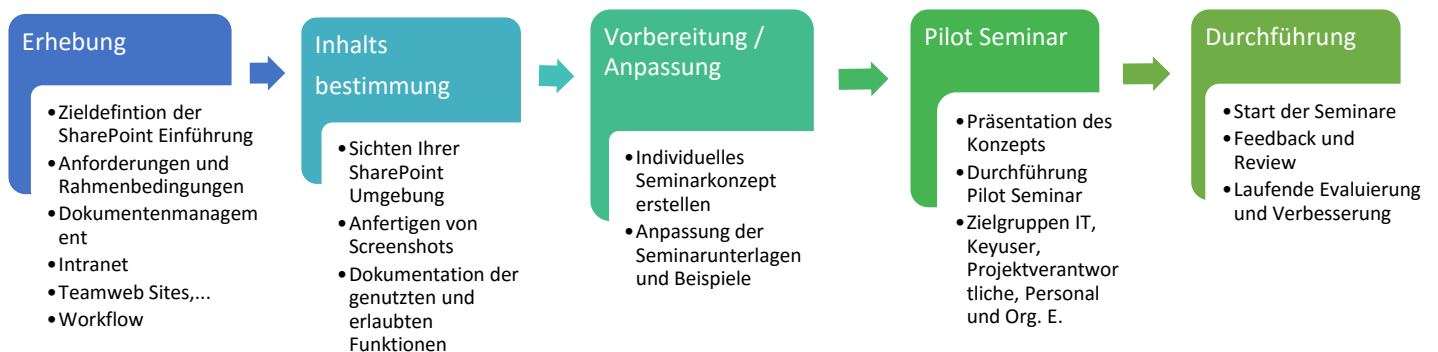
Nach dem SharePoint Seminar sind Sie in der Lage die Dokumenten-Management- und Team-Funktionen von Sharepoint 2016 effektiv zu nutzen. Sie können SharePoint Inhalte lesen, erstellen, sind versiert in der Suche mit SharePoint und können Ihre Sharepoint Umgebung nach Ihren Bedürfnissen einrichten.

SharePoint 2016, Vertiefung für Contentmanager

Dieses Seminar richtet sich an Teilnehmer, die für die sinnvolle Planung, Anpassung und das Verwalten von Inhalten in SharePoint 2016 Umgebungen verantwortlich sind. Sie erlernen die Erstellung, Anpassung und Optimierung von Sites, Site-Pages, Content-Types und können Berechtigungen innerhalb einer SharePoint Site effektiv steuern.

FIRMENSEMINARE

Bei SharePoint Seminaren empfehlen wir eine detaillierte Abstimmung der Seminarinhalte auf die Anforderungen in Ihrem Haus. Damit schaffen wir es uns auf die Ziele und verwendeten Funktionen in Ihrem Haus optimal einzustellen. Damit werden die Funktionen von SharePoint basierend auf Ihrer Umgebung sowie den vorhandenen Prozessen trainiert.



SharePoint ADMINISTRATOREN - IT PROFESSIONAL

SharePoint 2016, Administration - Core Solutions

Nach dem Seminar können Sie SharePoint 2016 Farmen und Site-Architekturen planen, installieren und warten. Schwerpunkte sind: Konfiguration von Site-Collection, deren Erweiterung mit Service-Applications und die Themebereiche Security und Optimierung.

SharePoint 2016, Administration - Advanced Solutions

Nach dem Seminar sind Sie in der Lage die Applikations-Komponenten Business Data Connectivity, Business Intellience, Enterprise Search, ECM und Web Content Management zu planen und zu verwalten. Außerdem werden die Themen Hochverfügbarkeit, Disaster Recovery und Migration behandelt.

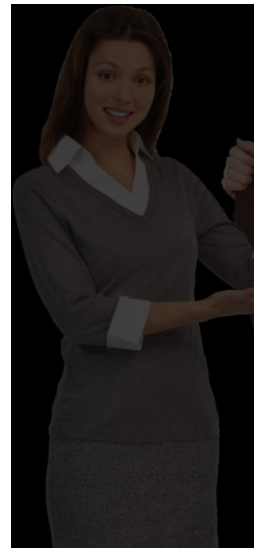
SharePoint ENTWICKLER

SharePoint 2016, Designer Overview

Nach dieser SharePoint Schulung können Sie Listen, Content-Types, Berechtigungen und Workflows mit Hilfe von Sharepoint Designer entwerfen und anpassen.

SharePoint 2016, Developing Core Solutions

Nach dem Seminar sind Sie in der Lage alle Aspekte der SharePoint Entwicklung zu nutzen. Sie lernen Server-Side und Client-Side Technologien und Objektmodelle und können Features, Solutions und Apps für SharePoint entwickeln und anpassen. Weiters werden die Themen Anpassung der Taxonomie, Workflows die Anpassung des User Interface behandelt.



SharePoint Einführung – Umsetzung - Design

SharePoint 2016, Evaluierungs Workshop für Organisationen

Dieser Workshop bietet Ihnen einerseits einen Überblick über die Oberfläche und Funktionen von Sharepoint sowie einen Ausblick auf zukünftige Entwicklungen. Zusätzlich präsentierten wir Ihnen möglich Szenarien wie SharePoint in einem Organisations-, bzw. Geschäftsumfeld erfolgreich eingesetzt werden kann. Zum Abschluss erarbeiten wir gemeinsam ein mögliches Einsatzszenario für Ihre Organisation.

SharePoint 2016, Erfolgreiche Umsetzung von Unternehmensprozessen

In diesem Workshop werden Möglichkeiten der Einführung und Best Practices bei der Einführung von SharePoint erarbeitet.

E-Learning

SharePoint 2016 –E-Learning für Einsteiger

Sie lernen die wichtigsten Elemente im Umgang mit SharePoint 2010 kennen: Arbeitsräume, Dokumente und Listen. Darüber hinaus wird die Arbeitsorganisation in SharePoint näher beleuchtet. Sie lernen, wie man mit Ordern und dem Explorer auf SharePoint arbeitet und wie man Arbeitsräume fortschrittlich über Metadaten organisiert.

Social Media E-Learning

Wettbewerbsvorteile entstehen nicht allein durch moderne Werkzeuge, sondern erst durch deren aktive Nutzung.

Der zielgerichtete Einsatz von Web-2.0 Werkzeugen in Unternehmen erhöht die Produktivität und damit die Wettbewerbs-fähigkeit. Diese Tatsache ist längst unbestritten. Die dafür nötigen Werkzeuge sind technisch ausgereift und beschränken sich keines-wegs mehr auf SharePoint, Yammer, Facebook und Co. Doch wie begleitet man die Mitarbeiter auf dem Weg, gewohnte Arbeitsroutinen zu durchbrechen und veraltete Kommunikationswege über Bord zu werfen?




**Inhalte und Anmeldung
zu SharePoint Training
finden Sie unter**

www.egos.co.at/sharepoint

Kontakt: + 43(0)512-634777

E-Mail: training@egos.co.at

	Design	Implementierung	Betrieb	Entwicklung
Design-Phase				
Kennenlernen des Produkts	■			
Klärung des zu speichernden Contents/Inhalte, LifeCycle und Archivierung	■			
Festlegung einer Grundstruktur (Sites, Site-Collections, etc.)	■			
Design der Portal-Struktur (Verlinkung, Trennung, Rechte)	■			
Auswahl der SharePoint Versionen und Lizenzen	■			
Auswahl von SharePoint Services (MySite und User-Profile, Excel-Services, etc.)	■			
Planung von Suchfunktionen	■			
Planung von Business Intelligence Komponenten (Reporting Services, Performance Point)	■			
Auswahl von Zusatzkomponenten (WebApps, FAST Search, etc.)	■			
Auswahl von Third-Party-Komponenten (Entwicklungswerkzeuge, Security, Backup)	■			
Auswahl von geeigneten Migrations-Werkzeugen	■			
Server- und Hardware und Storage Konzept	■			
Einführung von Information Management Policies	■			
Backup-Szenarien	■			
Implementierungs-Phase				
Durchführung/Begleitung der Installation		■		
Migration von bestehenden Strukturen (Fileserver, SharePoint 2007)		■		
Erstellung von Scripts für Migration und Wartung		■		
Grundeinrichtung der Serverfarm		■		
Einrichten von Third-Party Komponenten (z.B. Virens Scanner)		■		
Einrichten und Konfiguration von Services, Anwendungen und Site-Collections		■		
Anpassung des Designs (Userinterface, CI/CD)		■		
Anpassung der Umgebung (Managed Metadata)		■		
Schulung von Benutzern, Contentmanager, Administratoren und Entwicklern		■		
Betrieb				
Überwachung und Monitoring			■	
Planung von Hochverfügbarkeit			■	
Performance-Optimierung			■	
Backup Konzepte, Einbindung von Remote Blob Storage			■	
Anpassen an geänderte Bedürfnisse, Verlagern von Services, Scale-Out-Szenarien			■	
Anwendungsentwicklung, Customizing				
Erstellen von SharePoint Applikation mit Bordmitteln, Designer und .NET Technologie				■
Erstellen von Sandbox-Solutions				■
Erstellen von Contenttypes, Listen, Libraries und WebParts				■
Planen und Implementieren von Workflows				■
Anpassen des UI an CI/CD Bedürfnisse				■
Einbindung von externen Daten				■
Entwerfen von InfoPath Formularen				■